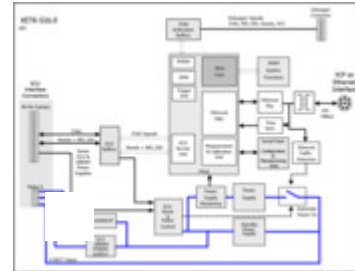


XETK-S23



Interface CPU

Microprocesseurs pris en charge

Texas Instruments C2000

Pour une liste complète des microprocesseurs pris en charge, veuillez-vous référer au Guide de l'utilisateur du produit.

Configuration

Configuration spécifique à chaque projet pour les configurations de mémoire stockées en EEPROM

Carte

Dimensions (H/L/P)

approx. 10,51 x 40 x 60 mm / 0,414 x 1,575 x 2,362"

Alimentation électrique

Tension d'entrée

6 V à 36 V

Tension de démarrage \heartsuit sec : 3 V

Courant d'entrée pour une tension de 12 V

approx. 165 mA en fonctionnement normal

approx. 70 mA en mode attente

Emulation de mémoire

Mémoire d'émulation Spécifique à chaque processeur

Mémoire de données mesurée Spécifique à chaque processeur

Interface hôte

Interface série 100 Mbit/s

Câble de connexion double blindage, max. 30 m / 100"

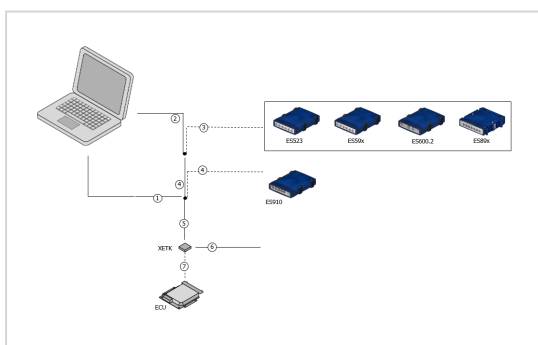
Isolation galvanique

Température de fonctionnement

Plage de températures -40° C à + 110° C / - 40° F à + 230° F

Ce produit a été développé et validé en vue d'applications automobiles.
Pour autre domaine d'usage, merci de contacter votre contact chez ETAS.

Information de commande



- 1 – Connexion Ethernet au PC
- 2 – Connexion Ethernet au PC - Câble d'adaptation
- 3 – Connexion Ethernet - Câble d'adaptation
- 4 – Connexion Ethernet
- 5 – Connexion à l'XETK
- 6 – Connexion de l'alimentation
- 7 – Connexion au calculateur

Order Name	Short Name	Order Number
------------	------------	--------------

XETK-S23

XETK-S23.0A Emulator Probe for the Texas Instruments C2000 microprocessor family, including gap pad

XETK-S23.0A

F-00K-114-164



Accessoires optionnels

1 - Connexion Ethernet au PC

Câble de connexion Ethernet au PC 1 Gbit/s, Lemo 1B FGE - RJ45 (10mc-8mc), 3 m

CBE200-3

F-00K-104-373



Câble de connexion Ethernet au PC 1 Gbit/s, Lemo 1B FGE - RJ45 (10mc-8mc), 8 m

CBE200-8

F-00K-104-374



2 - Connexion Ethernet au PC - Câble d'adaptation (CBAE200)

Câble adaptateur pour connexion Ethernet 1 Gbit/s, Lemo 1B PHE - RJ45 (10fc- 8mc), 1m2

CBAE200-1m2

F-00K-105-760



3 - Connexion Ethernet - Câble d'adaptation (CBAE330)

(ES523, ES59x, ES600.2, ES88x, ES89x)

Câble adaptateur pour connexion Ethernet de 1 Gbit/s à 100 Mbit/s, Lemo 1B PHE - Lemo 1B FGF (10fc-8mc), 0m5

CBAE330-0m5

F-00K-105-759



4 - Connexion Ethernet

(ES523, ES59x, ES600.2, ES88x, ES89x, ES910)

Câble de connexion Ethernet 1 Gbit/s, Lemo 1B FGE - Lemo 1B FGE (10mc- 10mc), 3 m

CBE230-3

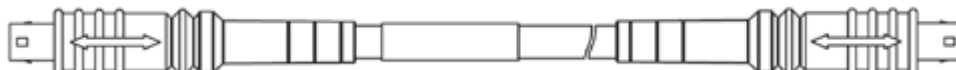
F-00K-105-757



Câble de connexion Ethernet 1 Gbit/s, Lemo 1B FGE - Lemo 1B FGE (10mc- 10mc), 8 m

CBE230-8

F-00K-105-758



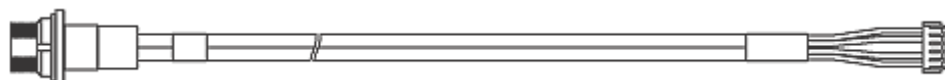
5 - Connexion à l'XETK

Câble adaptateur pour ordinateur XETK, 100

Mbit/s, blindage au boîtier du ordinateur, Lemo 1B HME - JST PHR (10fc-5fc), 0m38

CBAM230-0m38

F-00K-105-791



Câble adaptateur pour ordinateur XETK, 100

Mbit/s, Lemo 1B PHE - JST PHR (10fc-5fc), 0m6

CBAM240-0m6

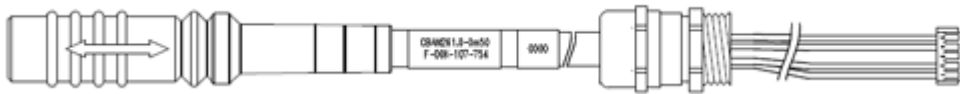
F-00K-105-792



Câble adaptateur pour ordinateur XETK, pré-
assemblé avec vissage PG9, blindage au boîtier du
calculateur, Lemo 1B PHE - JST PHR (10fc-5fc),
0m50

CBAM271-0m5

F-00K-107-867

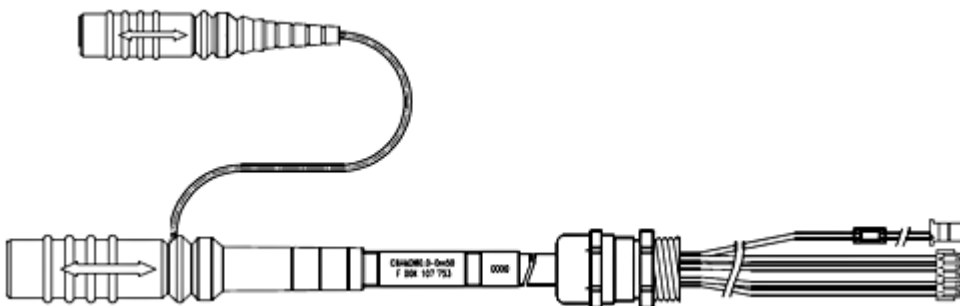


5&6 - Connexion de l'XETK et de l'alimentation

Câble d'alimentation et d'adaptation pour
calculateur XETK, pré-assemblés en PG9 vissage,
Ecran ECU-logement, Lemo 1B PHE - JST PHR
(10fc-5FC) / Lemo 0B PHG - JST PAP (2k-2k), 0m50

CBAM270-0m5

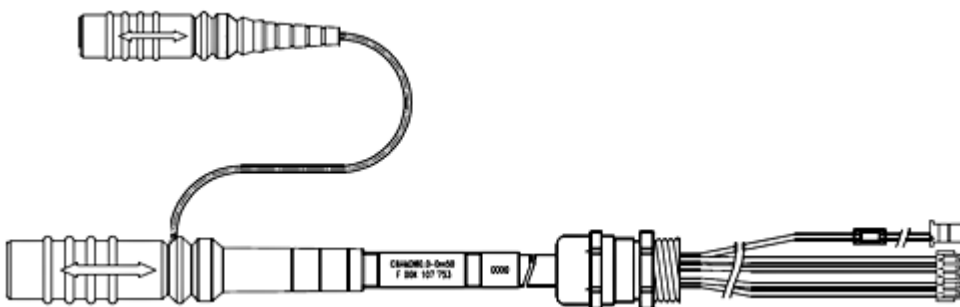
F-00K-107-866



Câble d'alimentation et d'adaptation pour
calculateur XETK, pré-assemblés en PG9 vissage,
Ecran ECU-logement, Lemo 1B PHE - JST PHR
(10fc-5FC) / Lemo 0B PHG - JST PAP (2k-2k), 0m70

CBAM270-0m7

F-00K-108-479



6 - Connexion de l'alimentation

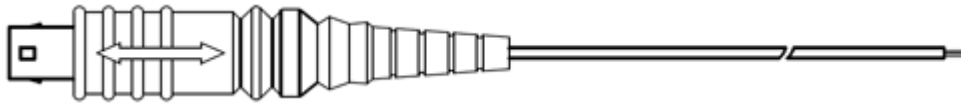
Câble d'alimentation pour ETK pour alimentation
externe, avec bobine de filtrage, Lemo 0B EGG -
fils nu (2fc-1c), 0m2

KA50

F-00K-000-940



Câble d'alimentation externe pour ETKs, Lemo 0B FGG - fils nu (2fc-1c), 2 m	K70.1	F-00K-109-270
--	-------	---------------



7 - ECU Connection

Adaptateur pour calculateur ETK ETAM2, MOLEX - fils nus (6fc - 6c), 0m25	ETAM2	F-00K-109-306
---	-------	---------------



Adaptateur pour calculateur ETAM5 FETK, MOLEX - MOLEX (6fc - 5fc+1c), 0m136	ETAM5	F-00K-110-101
--	-------	---------------



Adaptateur pour calculateur F/XETKS ETAM9 F/XETK-S, MOLEX - MOLEX (6fc - 5fc), 0m136	ETAM9	F-00K-111-043
---	-------	---------------



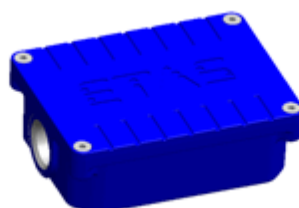
ETAN20A XETK ECU adapter, SAMTEC - SAMTEC (40mc - 20mc), 0m1	ETAN20A	F-00K-112-870
---	---------	---------------

Accessoires mécaniques

Tampon de remplissage thermique en tant que pièce de rechange pour XETK-S22	XETK-S22_GP	F-00K-111-041
--	-------------	---------------

Boîtier

Etui étanche désigné pour ETK-S4.x, ETK-S6.x and ETK-S2x	ETKS_C3	F-00K-107-683
---	---------	---------------



Capsule de protection pour connexion au calculateur (pour CBAM230, CBAM240)

Capsule de protection de connecteurs Lemo 1B
ouverts contre la saleté, bon rapport qualité/prix

CAP_LEMO_1B_LC F-00K-105-683

