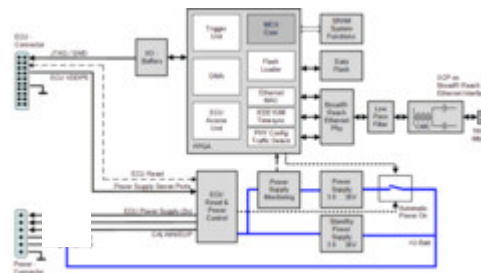


## BR\_XETK-S4.0

Steuergeräteschnittstelle für die ST Microelectronics STELLAR SR6-  
Mikroprozessorfamilie



### CPU-Schnittstelle

Unterstützte  
Mikroprozessoren

ST Microelectronics Stellar SR6

Eine vollständige Liste der unterstützten Mikroprozessoren entnehmen Sie bitte dem Produkthandbuch.

Konfiguration

Projektspezifische Speicherplatzkonfiguration wird im EEPROM gespeichert

### Board

Dimensionen (H/B/T)

8.7 x 38 x 33.5 mm

### Stromversorgung

Eingangsspannung

6,6 V bis 36 V

Spannungseinbruch < 3 sec: 3V

Eingangsstrom bei 12 V

ca. 135 mA im Normalbetrieb

ca. 40 mA im Standby-Betrieb

---

## Speicheremulation

---

Emulationsspeicher      abhängig vom Prozessor

---

Messdatenspeicher      abhängig vom Prozessor

---

## Host-Schnittstelle

---

Serielle Schnittstelle      100 Mbit/s

---

doppeltgeschirmte, verdrehte Leitung, max 30 m / 100 ft

---

galvanisch getrennt

---

## Betriebstemperatur

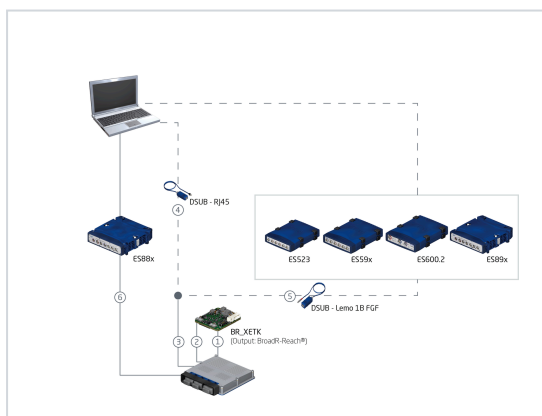
---

Temperaturbereich      -40°C bis +110°C / -40°F bis +230°F

---

Dieses Produkt wurde für automotive Anwendungen entwickelt und freigegeben. Für eine Benutzung in anderen Anwendungsfeldern, wenden Sie sich bitte an Ihren ETAS-Ansprechpartner.

## Bestellinformationen



- 1 – Steuergeräteanschluss
- 2 – Automotive Ethernet-Verbindung
- 3 – Automotive Ethernet-Verbindung
- 4 – Medienkonverter (PC-Verbindung)
- 5 – Medienkonverter (ES523-, ES59x-, ES600-, ES89x-, ES910-Verbindung)
- 6 – Ethernet-Verbindung mit ES88x

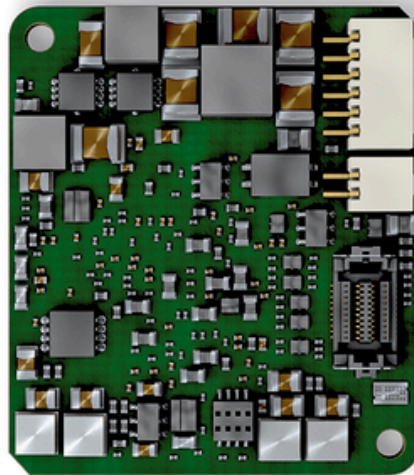
Artikelbezeichnung	Kurzname	Bestellnummer
--------------------	----------	---------------

---

BR\_XETK-S4

---

Steuergeräteschnittstelle BR\_XETK-S4.0B für die Mikrocontrollerfamilie STMicroelectronics STELLAR SR6 (inklusive Wärmeleitkissen) BR\_XETK-S4.0B F-00K-113-468



---

Optionales Zubehör für BR\_XETK-S4

### 1 - Steuergeräteanschluss

---

ETAM2 ETK-Steuergeräteadapter, MOLEX - offene Enden (6fc - 6c), 0m25	ETAM2	F-00K-109-306
--	-------	---------------



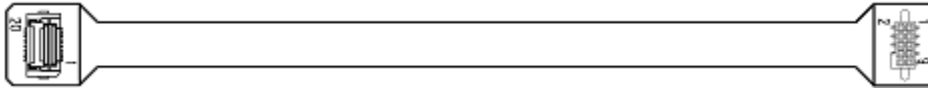
---

ETAM5-FETK-Steuergeräteadapter, MOLEX - MOLEX (6fc - 5fc+1c), 0m136	ETAM5	F-00K-110-101
---	-------	---------------



---

ETAM8A BR_XETK-S3/S4 Steuergeräteadapter, FCI - SAMTEC SFM (20c - 10fc), 0m11	ETAM8A	F-00K-110-754
---	--------	---------------



## 2 - Automotive Ethernet-Verbindung

---

ETABR1 Automotive Ethernet-Schnittstellenkabel,  
MOLEX – offene Enden (ECU), 0,3m (2fc - 2c)  
einzelne Leitungen welche während der Montage  
verdrillt werden müssen

ETABR1

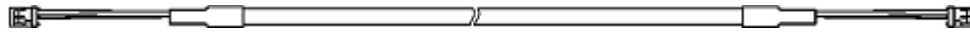
F-00K-109-771



ETABR2 Automotive Ethernet-Schnittstellenkabel,  
MOLEX à MOLEX (ECU), 0,17m (2fc - 2c)

ETABR2

F-00K-111-118



ETABR3 Automotive Ethernet-Schnittstellenkabel,  
MOLEX – offene Enden, 0,33m (2fc - 2c)

ETABR3

F-00K-111-964



CBAM290 Automotive Ethernet Schnittstellen-  
Kabel, vormontiert in einer M10-Verschraubung,  
Schirm am Steuergerätegehäuse, MOLEX à Lemo,  
0,60m (2fc - 2c)

CBAM290.1-0m6

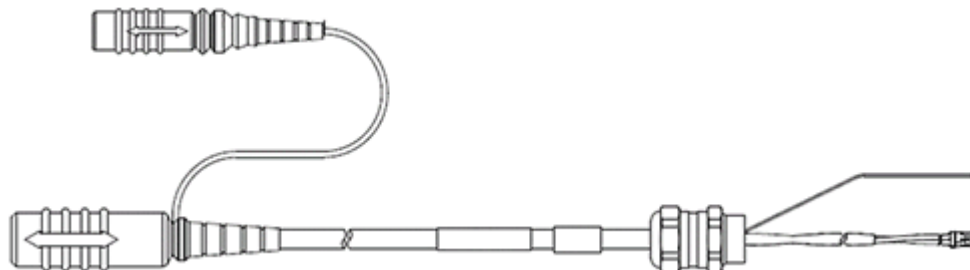
F-00K-111-117



BR\_XETK-Steuergeräte-Adapter- und  
Stromversorgungskabel, vormontiert in eine M12-  
Verschraubung, Schirm auf dem  
Steuergerätegehäuse, Lemo 1B PHA - MOLEX (2fc-  
2fc) / Lemo 1B PHG - offene Enden (2fc-1c), 0m6

CBAM295.1-0m6

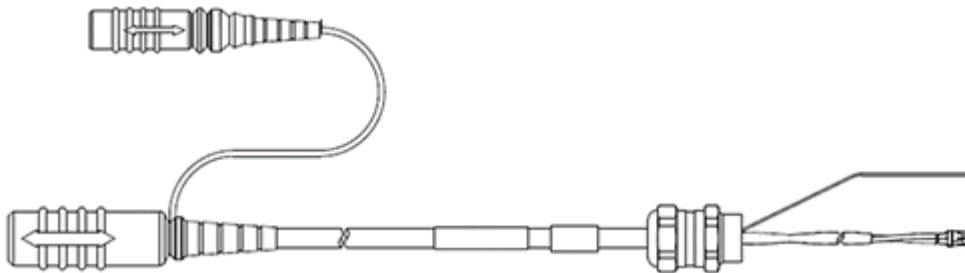
F-00K-111-656



---

BR\_XETK-Steuergeräte-Adapter- und Stromversorgungskabel, vormontiert in eine M12-Verschraubung, Schirm auf dem Steuergerätegehäuse, Lemo 1B PHA - MOLEX (2fc-2fc) / Lemo 1B PHG - offene Enden (2fc-1c), 1m8

CBAM295.1-1m8 F-00K-111-657



### 3 – Automotive Ethernet-Verbindung

---

### 4 – Medienkonverter (PC-Verbindung)

---

Medienkonverterkabel, DSUB - RJ45 (9mc-8mc), 1m

CBEB100.1-1m0 F-00K-110-094



### 5 – Medienkonverter (ES523-, ES59x-, ES600-, ES89x-, ES910-Verbindung) [1]

---

ES165.1 Medienkonverter (1xAE) mit Lemo-Konnektor

ES165.1

F-00K-112-184



### 6 – Ethernet-Verbindung mit ES88x

---

Automotive-Ethernet-Splitterkabel 100 Mbit/s, Yamaichi YCP - 4x DSUB (8mc - 4x 9mc), 0m4

CBEB242.1-0m4

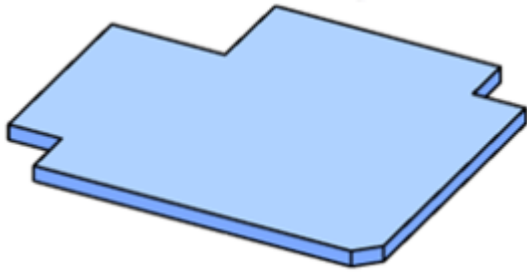
F-00K-111-123

## Mechanisches Zubehör

---

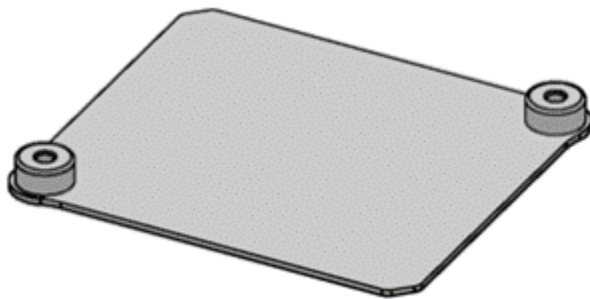
Wärmeabführungskissen als Ersatzteil für  
BR\_XETK-S3/S4

BR\_XETK-S3\_GP F-00K-110-752



Montageklammer für BR\_XETK-S3/S4

BR\_XETK-S3\_MB F-00K-110-753



[1] Das passende Adapterkabel für den Medienkonverter zu Ihrem  
BR\_XETK finden Sie in den [ES16x Bestellinformationen](#).

Hinweis: Diese Darstellung enthält nur eine Auswahl der verfügbaren Adap-  
ter. Eine vollständige Übersicht finden Sie im Benutzerhandbuch des ETK.

