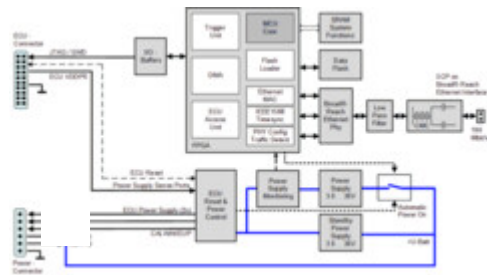
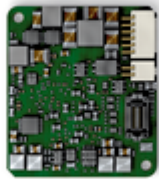


BR_XETK-S4.0

适配于ST微处理器系列 STELLAR SR6的高速控制器通讯接口



CPU接口

支持的微处理器

ST Microelectronics Stellar SR6

所支持微处理器的完整详单请见产品使用者说明书。

配置

针对存储于EEPROM中的存储器配置进行特定项目配置

板卡

结构尺寸 (H/W/D)

8.7 x 38 x 33.5 mm / 0.352 x 1.496 x 1.318 in

电源

输入电压

6.6 V~36 V

启动电压 < 3sec:3V

输入电流 (电压12 V)

正常工作电流约135mA

待机电流约40mA

内存仿真

仿真存储器

与处理器相关

测量数据存储器 与处理器相关

主机接口

串行接口 100 Mbit/s

双屏蔽线，最长30 m / 100 ft

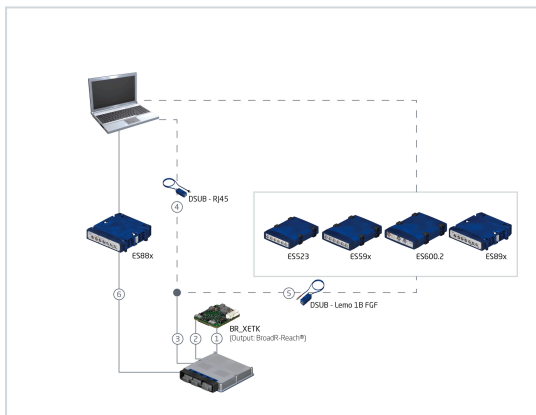
电隔离

运行温度

温度范围 -40°C~+110°C / -40°F~+230°F

该产品只针对汽车领域开发及发布。如需在其他领域使用，请联系当地的ETAS代表。

订货信息



1 - ECU连接

2 - 自动的以太网连接

3 - 自动的以太网连接

4 - 媒体转换器（连接个人电脑）

5 - 媒体转换器（对应于ES523, ES59x, ES600, ES89x及ES910的连接）

6 - 以太网与ES88x

产品名称

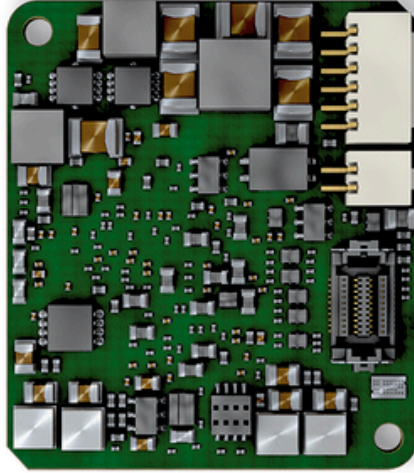
简称

订购号

BR_XETK-S4

BR_XETK-S4.0B适配于ST微处理器系列(包括隔离板)
STELLAR SR6的高速控制器通讯接口

BR_XETK-S4.0B F-00K-113-468



BR_XETK-S4 的可选择附件

1 - ECU连接

ETAM2 ETK ECU适配器, MOLEX-明线 (6fc-6c) ,
0m25

ETAM2

F-00K-109-306



ETAM5 FETK ECU 适配器, MOLEX - MOLEX (6fc -
5fc+1c), 0m136

ETAM5

F-00K-110-101



ETAM8A BR_XETK-S3/S4 ECU 适配器, FCI - SAMTEC
SFM (20c - 10fc), 0m11

ETAM8A

F-00K-110-754

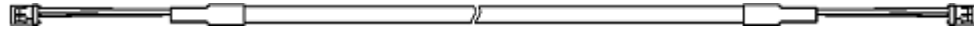


2 - 自动的以太网连接

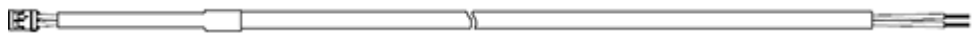
ETABR1汽车以太网接口电缆，MOLEX→在安装时需要拧的开路线 (ECU)，单根电线0.3m (2fc - 2c) ETABR1 F-00K-109-771



ETABR2汽车以太网接口电缆，MOLEX →MOLEX (ECU), 0,17m (2fc - 2c) ETABR2 F-00K-111-118



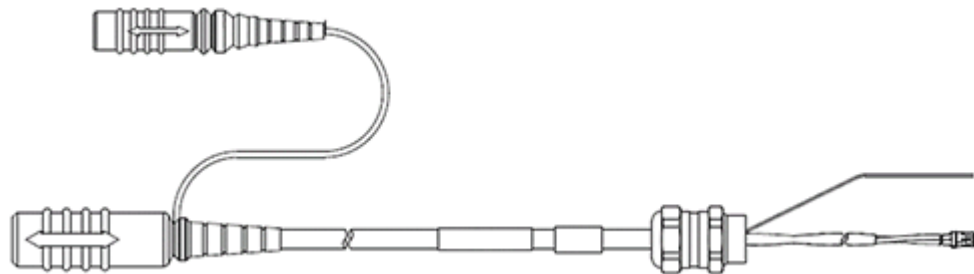
ETABR3 车载以太网接口线缆，MOLEX - 开放式接口 (2fc-2c), 0m33 ETABR3 F-00K-111-964



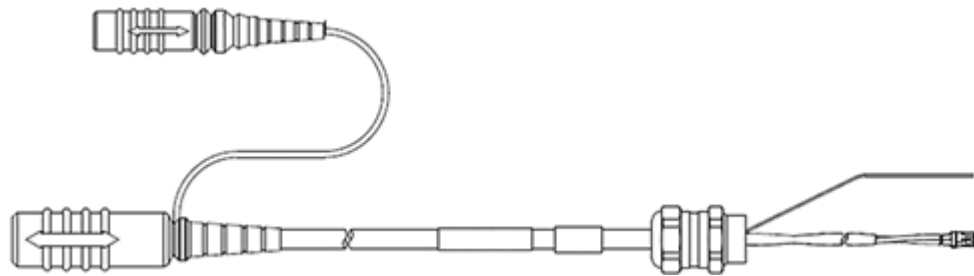
CBAM290汽车以太网接口电缆，预组装成M10螺纹，屏蔽在ECU外壳MOLEX→Lemo, 0,60m (2fc - 2c) CBAM290.1-0m6 F-00K-111-117



BR_XETK ECU适配器及电源电缆，预装入M12螺栓连接件，ECU外壳上，Lemo 1B PHA - MOLEX (2fc-2fc) / Lemo 1B PHG - 开放式接口 (2fc-1c), 0m6 CBAM295.1-0m6 F-00K-111-656



BR_XETK ECU适配器及电源电缆，预装入M12螺栓连接件，ECU外壳上，Lemo 1B PHA - MOLEX (2fc-2fc) / Lemo 1B PHG - 开放式接口 (2fc-1c), 1m8 CBAM295.1-1m8 F-00K-111-657



3 - 自动的以太网连接

4 - 媒体转换器 (连接个人电脑)

媒体转换线缆, DSUB - RJ45 (9mc-8mc), 1m

CBEB100.1-1m0

F-00K-110-094



5 - 媒体转换器 (对应于ES523, ES59x, ES600, ES89x及ES910的连接) [1]

带雷莫连接器的 ES165.1 媒体转换器 (1xAE)

ES165.1

F-00K-112-184



6 - 以太网连接到ES88x

汽车以太网分配器电缆100 Mbit/s, Yamaichi YCP - 4x
DSUB (8mc - 4x 9mc), 0m4

CBEB242.1-0m4

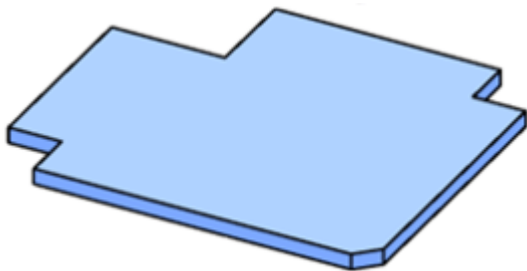
F-00K-111-123

机械配件

间隙垫作为BR_XETK-S3/S4的备件

BR_XETK-S3_GP

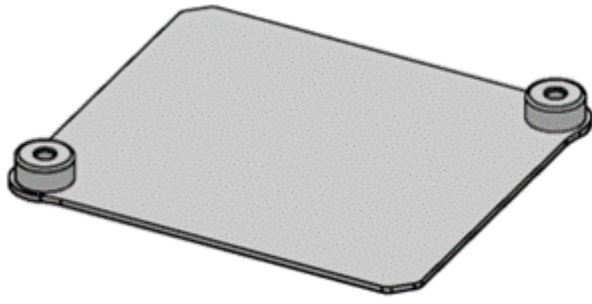
F-00K-110-752



BR_XETK-S3/S4的安装支架

BR_XETK-S3_MB

F-00K-110-753



[1] 您可以在 [ES16x 订购信息页面](#) 上找到适用于媒体转换器到 BR_XETK 的适配器电源。

此列表仅包含可用适配器的选择。每个 ETK 的用户指南中提供了全面的概述。