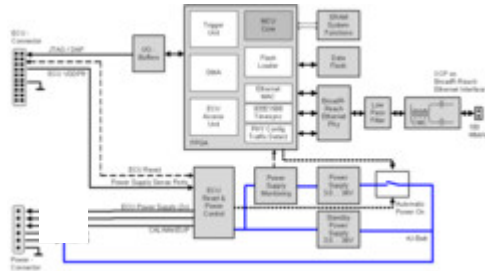
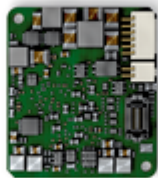


BR_XETK-S3.0



CPU接口

支持的微处理器

英飞凌Aurix家族(TC2xx, TC3xx和TC4xx)

所支持微处理器的完整详单请见产品使用者说明书。

配置

针对存储于EEPROM中的存储器配置进行特定项目配置

板卡

结构尺寸 (H/W/D)

8.7 x 38 x 33.5 mm / 0.352 x 1.496 x 1.318 in

电源

输入电压

6.6 V~36 V

启动电压 < 3sec:3V

输入电流 (电压12V)

正常工作电流约135mA

待机电流约40mA

内存仿真

仿真存储器

与处理器相关

测量数据存储器 与处理器相关

主机接口

串行接口 100 Mbit/s

双屏蔽线，最长30 m / 100 ft

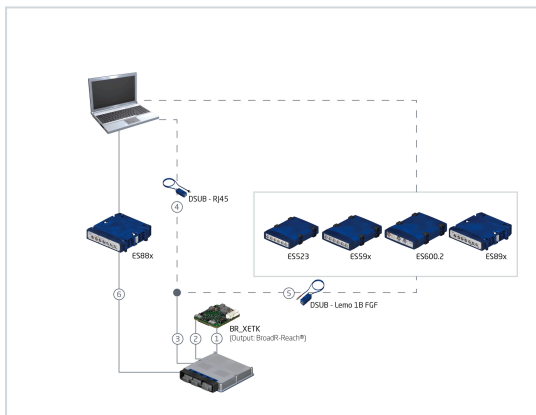
电隔离

运行温度

温度范围 -40°C~+110°C / -40°F~+230°F

该产品只针对汽车领域开发及发布。如需在其他领域使用，请联系当地的ETAS代表。

订货信息



1 - ECU连接

2 - 自动的以太网连接

3 - 自动的以太网连接

4 - 媒体转换器（连接个人电脑）

5 - 媒体转换器（对应于ES523, ES59x, ES600, ES89x及ES910的连接）

6 - 以太网与ES88x

产品名称

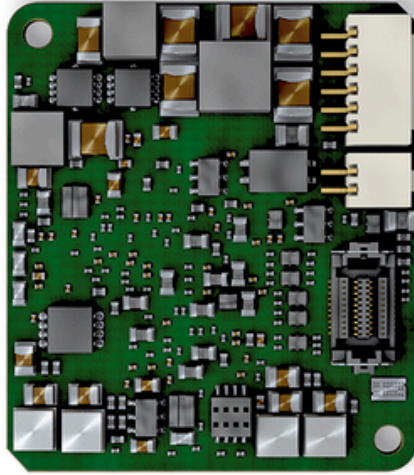
简称

订购号

BR_XETK-S3.0

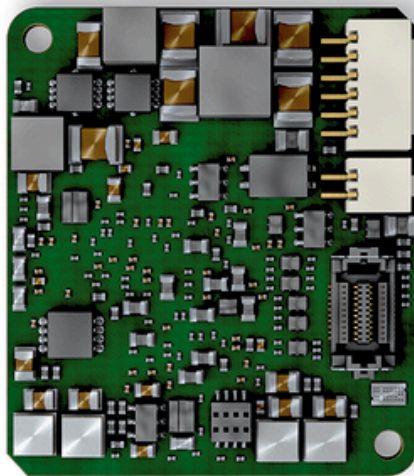
用于英飞凌AURIX微处理器系列含有间隙垫的
BR_XETK-S3.0A仿真器探头

BR_XETK-S3.0A F-00K-110-751



用于英飞凌AURIX TC4xx微控制器系列含有间隙垫的
BR_XETK-S3.0C仿真器探头

BR_XETK-S3.0C F-00K-113-470



BR_XETK-S3.0 的可选择附件

1 - ECU连接

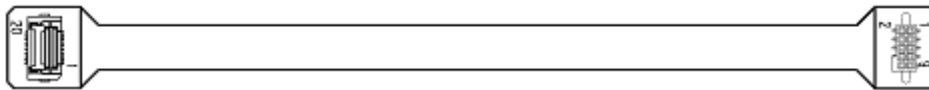
| | | |
|--|-------|---------------|
| ETAM2 ETK ECU适配器, MOLEX-明线 (6fc-6c) , 0m25 | ETAM2 | F-00K-109-306 |
|--|-------|---------------|



| | | |
|---|-------|---------------|
| ETAM5 FETK ECU 适配器, MOLEX - MOLEX (6fc - 5fc+1c), 0m136 | ETAM5 | F-00K-110-101 |
|---|-------|---------------|



| | | |
|---|--------|---------------|
| ETAM8A BR_XETK-S3/S4 ECU 适配器, FCI - SAMTEC SFM (20c - 10fc), 0m11 | ETAM8A | F-00K-110-754 |
|---|--------|---------------|

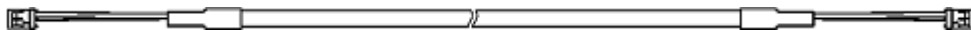


2 - 自动的以太网连接

| | | |
|---|--------|---------------|
| ETABR1汽车以太网接口电缆, MOLEX→在安装时需要拧的开路电线 (ECU) , 单根电线0.3m (2fc - 2c) | ETABR1 | F-00K-109-771 |
|---|--------|---------------|



| | | |
|---|--------|---------------|
| ETABR2汽车以太网接口电缆, MOLEX →MOLEX (ECU), 0,17m (2fc - 2c) | ETABR2 | F-00K-111-118 |
|---|--------|---------------|



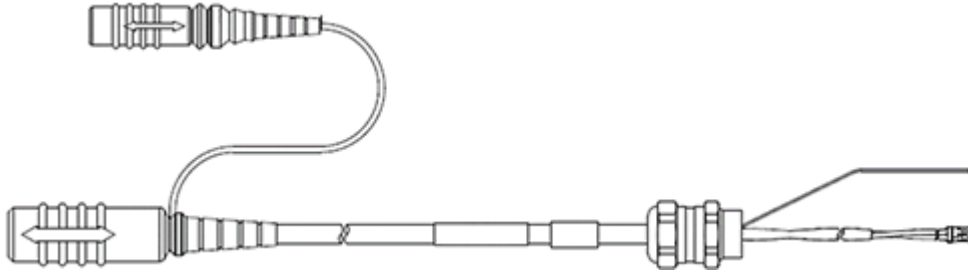
| | | |
|--|--------|---------------|
| ETABR3 车载以太网接口线缆, MOLEX - 开放式接口 (2fc-2c), 0m33 | ETABR3 | F-00K-111-964 |
|--|--------|---------------|



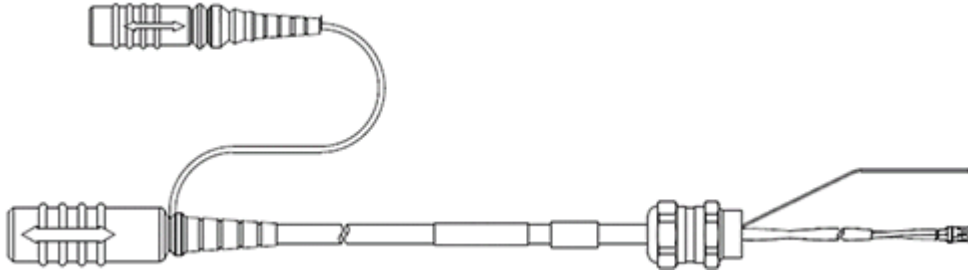
| | | |
|---|---------------|---------------|
| CBAM290汽车以太网接口电缆, 预组装成M10螺纹, 屏蔽在ECU外壳MOLEX→Lemo, 0,60m (2fc - 2c) | CBAM290.1-0m6 | F-00K-111-117 |
|---|---------------|---------------|



| | | |
|---|---------------|---------------|
| BR_XETK ECU适配器及电源电缆, 预装入M12螺栓连接件, ECU外壳上, Lemo 1B PHA - MOLEX (2fc-2fc) / Lemo 1B PHG - 开放式接口 (2fc-1c), 0m6 | CBAM295.1-0m6 | F-00K-111-656 |
|---|---------------|---------------|



BR_XETK ECU适配器及电源电缆，预装入M12螺栓连接件，ECU外壳上，Lemo 1B PHA - MOLEX (2fc-2fc) CBAM295.1-1m8 F-00K-111-657
/ Lemo 1B PHG - 开放式接口 (2fc-1c), 1m8



3 - 自动的以太网连接

4 - 媒体转换器 (连接个人电脑)

媒体转换线缆，DSUB - RJ45 (9mc-8mc)，1m CBEB100.1-1m0 F-00K-110-094



5 - 媒体转换器 (对应于ES523, ES59x, ES600, ES89x及ES910的连接) [1]

带雷莫连接器的 ES165.1 媒体转换器 (1xAE) ES165.1 F-00K-112-184

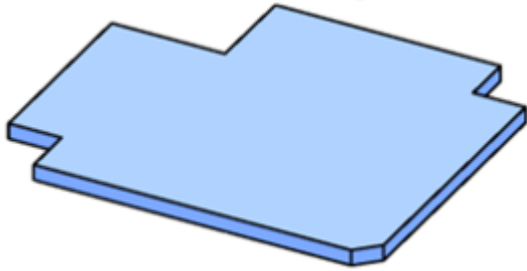


6 - 以太网连接到ES88x

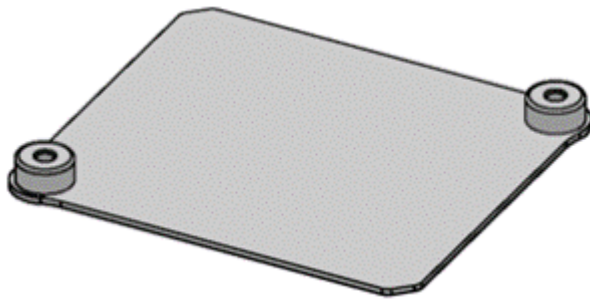
汽车以太网分配器电缆100 Mbit/s, Yamaichi YCP - 4x DSUB (8mc - 4x 9mc), 0m4 CBEB242.1-0m4 F-00K-111-123

机械配件

间隙垫作为BR_XETK-S3/S4的备件 BR_XETK-S3_GP F-00K-110-752



BR_XETK-S3/S4的安装支架 BR_XETK-S3_MB F-00K-110-753



[1] 您可以在 [ES16x 订购信息页面](#) 上找到适用于媒体转换器到 BR_XETK 的适配器电源。

此列表仅包含可用适配器的选择。每个 ETK 的用户指南中提供了全面的概述。

